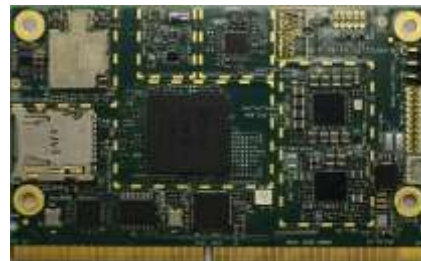




- Qualcomm Snapdragon 820搭載
 - 64bit Quad Kryo CPU
 - Adreno530 3D Graphics
 - H.265 4K 60FPS decode, 4K 30FPS encode
 - WLAN 802.11a/b/g/n/ac & BT 4.1 認証済み
 - SMARC R2.0 規格準拠
 - 省電力設計
 - Android Marshmallow
 - 開発プラットフォーム提供
- APQ8096 SMARC SOM



小型・高性能・省電力

SMARC R2.0規格に準拠した82mm x 50mmの小型・高性能・省電力モジュールの開発キットです。

Android OS

OSはAndroid Marshmallowのバイナリコードを提供。すぐにAndroidが動作します。

アプリケーション

パワフルなグラフィックス性能およびマルチメディア性能を必要とする4Kデジタルサイネージ・ストリーミング再生・ホームエンターテインメント・仮想現実・画像解析・ドローン・ウェアラブル端末など。

Qualcomm Snapdragon 820

Qualcommのハイエンド800番代のCPUを採用。Qualcomm独自のアーキテクチャ「Kryo」クアッドコアプロセッサ（4コア 最大2.2GHz）および強力なGPUの「Adreno 530」を搭載。

開発から量産まで

開発キットが提供されているため速やかに製品評価を行うことができます。開発キットはタッチパネルディスプレイがセットになっておりグラフィックス表示が可能です。量産ボードは日本国内で生産し長期供給を行います。

お客様に合わせたソリューションの提供

iWaveでは本ボードの開発経験およびサポート経験を元にしたお客様に合わせたボードの提案が可能です。

モバイルでトップクラスの高性能プロセッサ

モバイルデバイスでトップクラスの性能を示すプロセッサを産業用の組み込みボードで採用。ハイスペックのCPUの性能とハイスペックのGPU描画性能が合わさり、あらゆる場面でクイックなレスポンスを提供します。

シングルボードコンピューターも提供

Qualcomm Snapdragon 820を組み込んだ高性能のシングルボードコンピューターの提供も行っています。サイズは56mm x 50mmと超小型で0°C～+70°Cの動作温度範囲で動作します。



Qualcomm Snapdragon 820

APQ8096 SMARC SOM 開発キット

■ 基本仕様

APQ8096 SMARC Development Kit : Rainbow-G25D	
APQ8096 SMARC SOM	APQ8096 64-Bit Quad Kryo CPU 3GB LPDDR4 RAM 32GB eMMC Flash Micro SD slot WLAN 802.11 a/b/g/n/ac+ BT 4.1 + GPS
SMARC Carrier Board	HDMI - 1 Port USB 2.0 device - 1 Port Standard SD slot - 1 Port 5.5" 720P MIPI DSI display Capacitive Touch screen RTC
Operating Temperature	SMARC SOM 0°C~+70°C Carrier Board 0°C~+70°C
Power Input	12V DC input (AC adaptor)
SMARC SOM Size	82mm x 50mm
OS	Android Marshmallow Binary

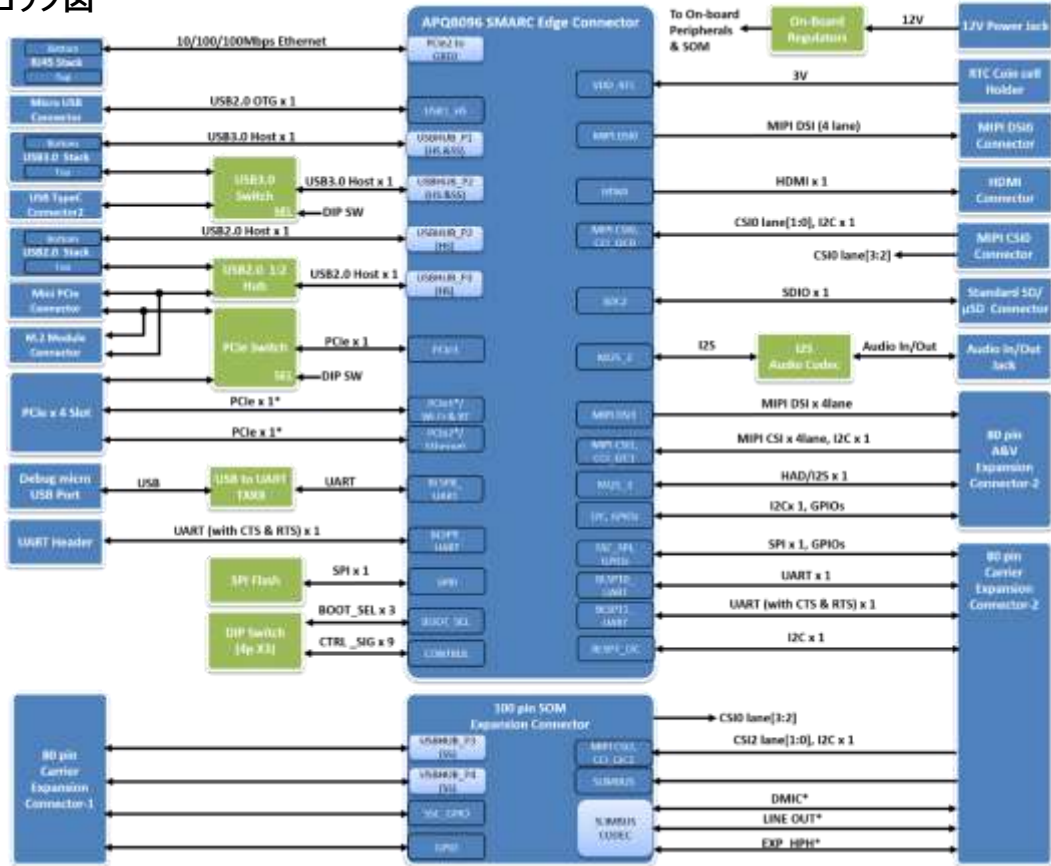
■ APQ8096 SMARC SOM開発プラットフォーム

構成：開発プラットフォーム

CPU モジュール
キャリアボード (インターフェイスボード)



■ ブロック図



納入物およびテクニカルサポート：

SMARCジュール(RoHS対応)・キャリアボード一式・ハードウェア&ソフトウェアユーザーズマニュアル・Android OSバイナリ (CPUモジュール購入時にマニュアルおよび添付品は提供されません。)

保証サポート条件：

ハードウェアの保証：1年 保証サポート：アイウェーブジャパンを窓口としてインド・バンガロールの iWave から実施。製品の材料および製造に起因する不具合についてはこの期間は無償で対応します。保証期間の経過後や納入後にお客様により無理な使用、損傷、改造あるいは誤使用等された場合には有償修理となります。上記期間にかかわらず復舊の送料・税関・諸税が必要な場合はお客様のご負担となります。

注意事項：

iWave は、事前の予告なしに仕様を変更することがございます。ボードに使用されるCPUその他の部品には公開、非公開を含め制限があります。予めご確認ください。製品の仕様固定などをおこなった製品の継続供給が必要なお客様は、営業にご相談いたします。iWave は、動作温度を満足する部品の選定しております。システムレベルの動作温度は、キャリアボードやその部品、筐体、システム内の空気の流れ、電源供給等によって影響されます。システム設計に基づき、放熱処置が必要な場合があります。必要な熱の対策をお客様の責任でお願いいたします。MAC address は事前にプログラムされていません。お客様は、iWave から MAC address を購入しユーザーマニュアルに従ってプログラムすることができます。カスタマイズにつきましては営業へお問い合わせください。